

ATER DI MATERA

ALLEGATO 1 BIS: SCHEDE DESCRITTIVE DEI LOTTI DI INTERVENTO NELL'AMBITO CD. "SUPERBONUS 110%"

<i>Area di Intervento</i>	<i>Intervento Richiesto</i>	<i>Comune</i>	<i>Numerazione dei lotti da indicare nell'allegato 4</i>
1	TIPO A + TIPO B	Bernalda	Lotto 1
2	TIPO A + TIPO B	Marconia	Lotto 2 -3 -4 -5
3	TIPO A + TIPO B	Montabano J.	Lotto 6
4	TIPO A + TIPO B	Tricarico	Lotto 7
5	TIPO A + TIPO B	Tursi	Lotto 8 -9
6	TIPO A + TIPO B + *TIPO C	Irsina	Lotto 10 -11*- 12
7	TIPO A + TIPO B	Miglionico	Lotto 13
8	TIPO A + TIPO B	Grottole	Lotto 14- 15
9	TIPO A + TIPO B	Craco	Lotto 16 - 17
		Lotti totali	17

Intervento Richiesto:

TIPO A - Lavori trainanti superbonus 110% finalizzati all'efficientamento energetico degli edifici:

- 1) Isolamento termico delle superfici opache verticali, orizzontali o inclinate che interessano l'involucro dell'edificio con un'incidenza superiore al 25%
- 2) Coibentazione del tetto (superficie disperdente non limitata al solo locale sottotetto eventualmente esistente)

TIPO B - Lavori trainati superbonus 110% finalizzati all'efficientamento energetico degli edifici:

- 1) Intervento di acquisto e posa in opera di finestre comprensive di infissi
- 2) Intervento di sostituzione di impianti di climatizzazione invernale con caldaie a condensazione \geq classe A+ sistemi di termoregolazione (escluso pompe di calore)
- 3) abbattimento di barriere architettoniche (art. 16-bis, comma 1, lettera e), del DPR n. 917/1986)

TIPO C - Lavori trainanti superbonus 110% finalizzati a migliorare il livello sismico degli edifici ubicati in Comuni classificati come zone sismiche 1, 2 e 3:

- 1) Intervento antisismico da cui deriva una riduzione del rischio sismico che determini il passaggio a una classe di rischio inferiore

LOTTO 1

OBIETTIVI INTERVENTO: Applicazione Superbonus 110% (Ecobonus) + Abbatt. Barr. Arch.

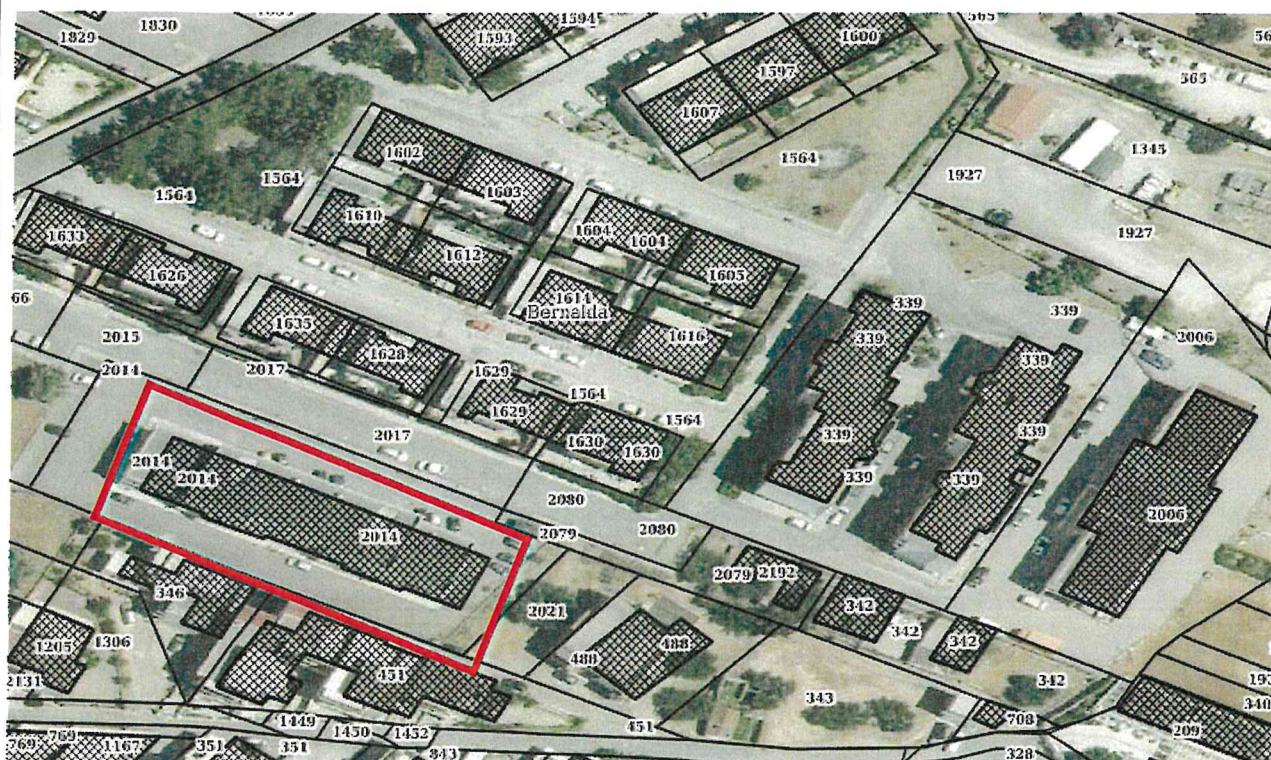
BERNALDA : VIA DELLE BETULLE, 2-4

CODICE:10040015

NUMERO ALLOGGI: 14

FOGLIO: 11

PART.LLA: 2014



Rev.07/04/2022

LOTTO 2

OBIETTIVI INTERVENTO: Applicazione Superbonus 110% (Ecobonus) + Abbatt. Barr. Arch.

MARCONIA : CORSO ITALIA DA 45 A 49 (SOLO SCALE 01-02)

CODICE:10150005

NUMERO ALLOGGI: 12

FOGLIO: 35

PART.LLA: 3032



Rev.07/04/2022

LOTTO 3

OBIETTIVI INTERVENTO: Applicazione Superbonus 110% (Ecobonus) + Abbatt. Barr. Arch.

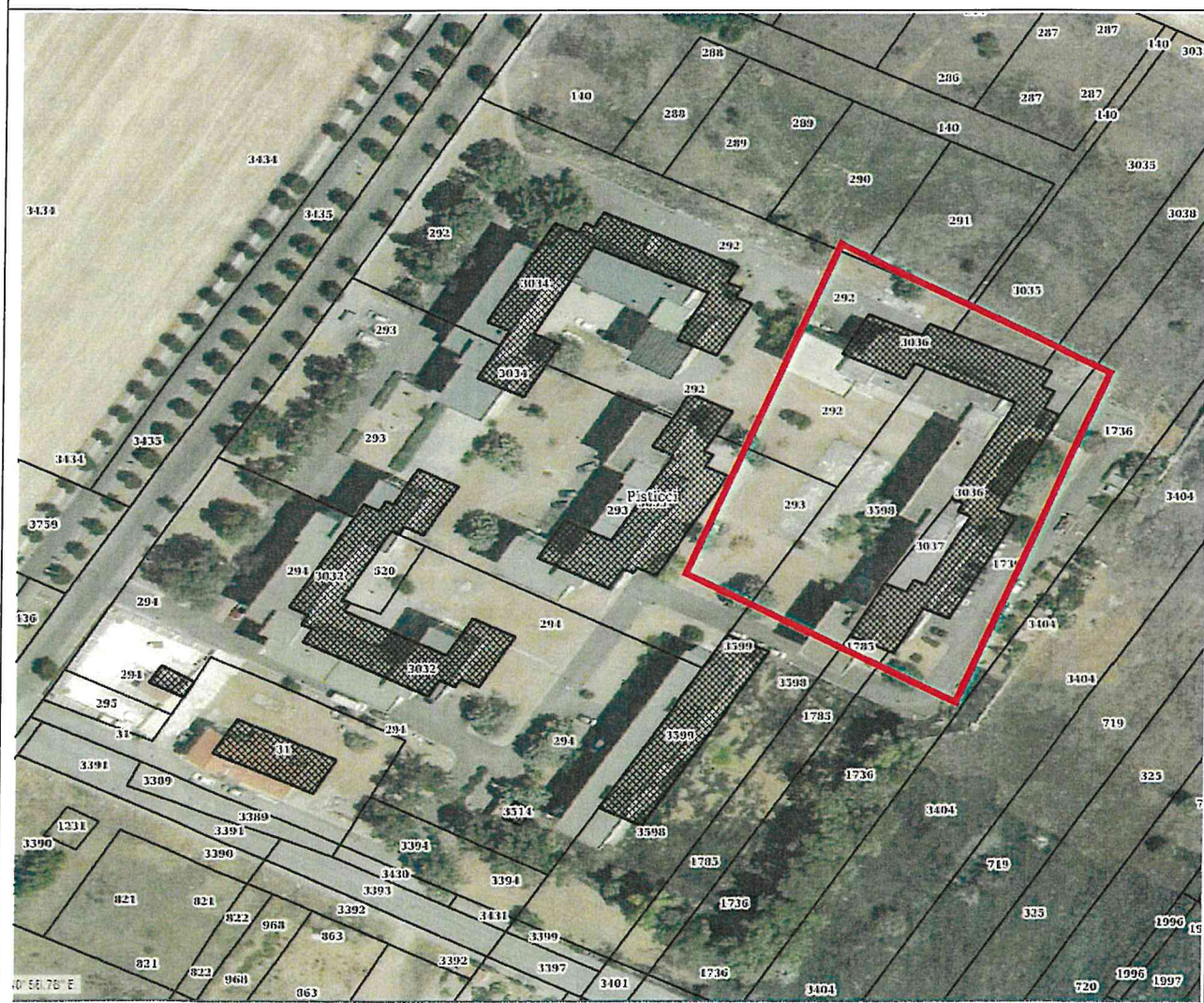
MARCONIA : CORSO ITALIA ,57 (SOLO SCALA 02)

CODICE:10150008

NUMERO ALLOGGI: 6

FOGLIO: 35

PART.LLA: 3036



Rev.07/04/2022

LOTTO 4

OBIETTIVI INTERVENTO: Applicazione Superbonus 110% (Ecobonus) + Abbatt. Barr. Arch.

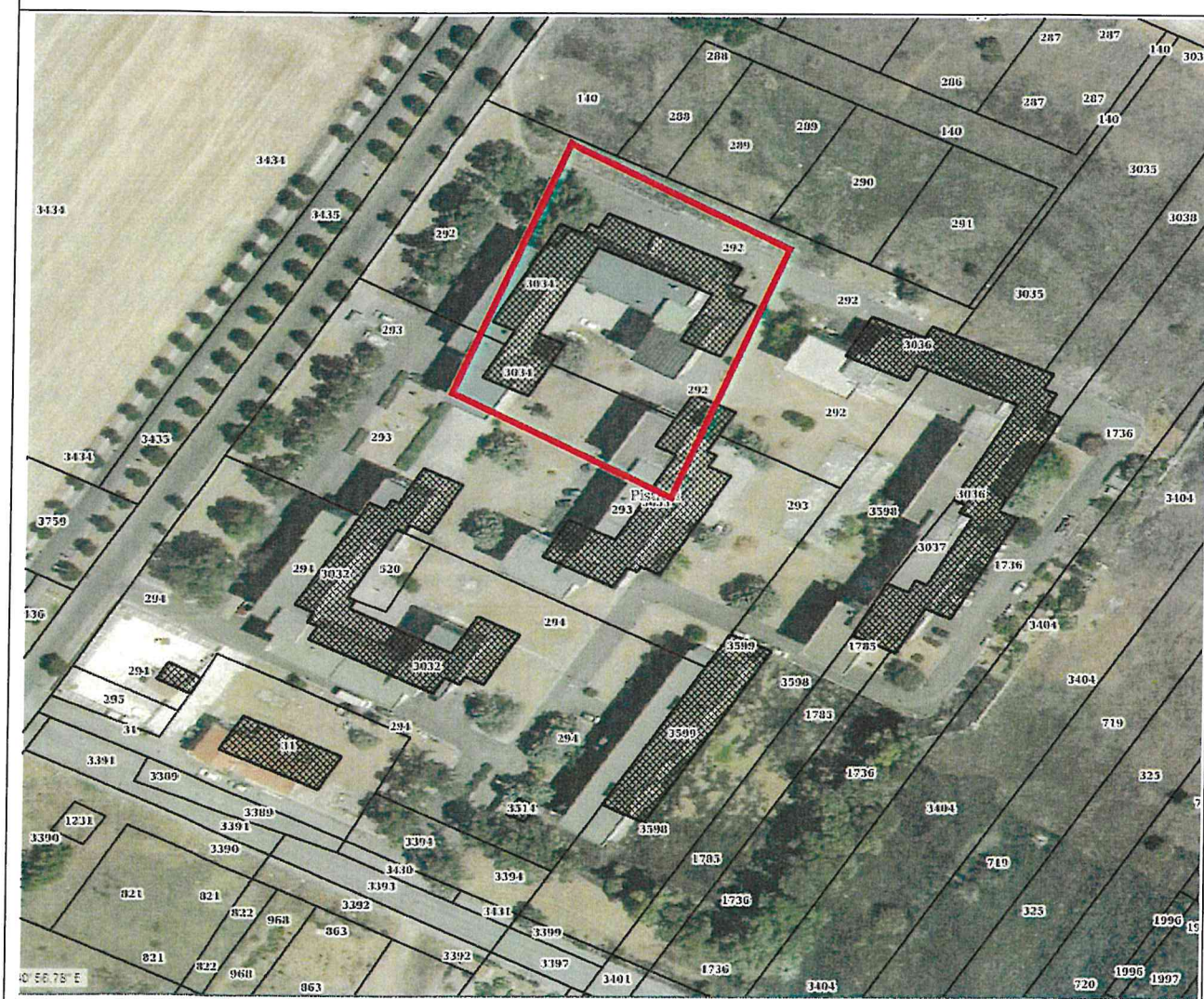
MARCONIA : CORSO ITALIA ,63

CODICE:10150006

NUMERO ALLOGGI: 18

FOGLIO: 35

PART.LLA: 3034



Rev.07/04/2022

LOTTO 5

OBIETTIVI INTERVENTO: Applicazione Superbonus 110% (Ecobonus) + Abbatt. Barr. Arch.

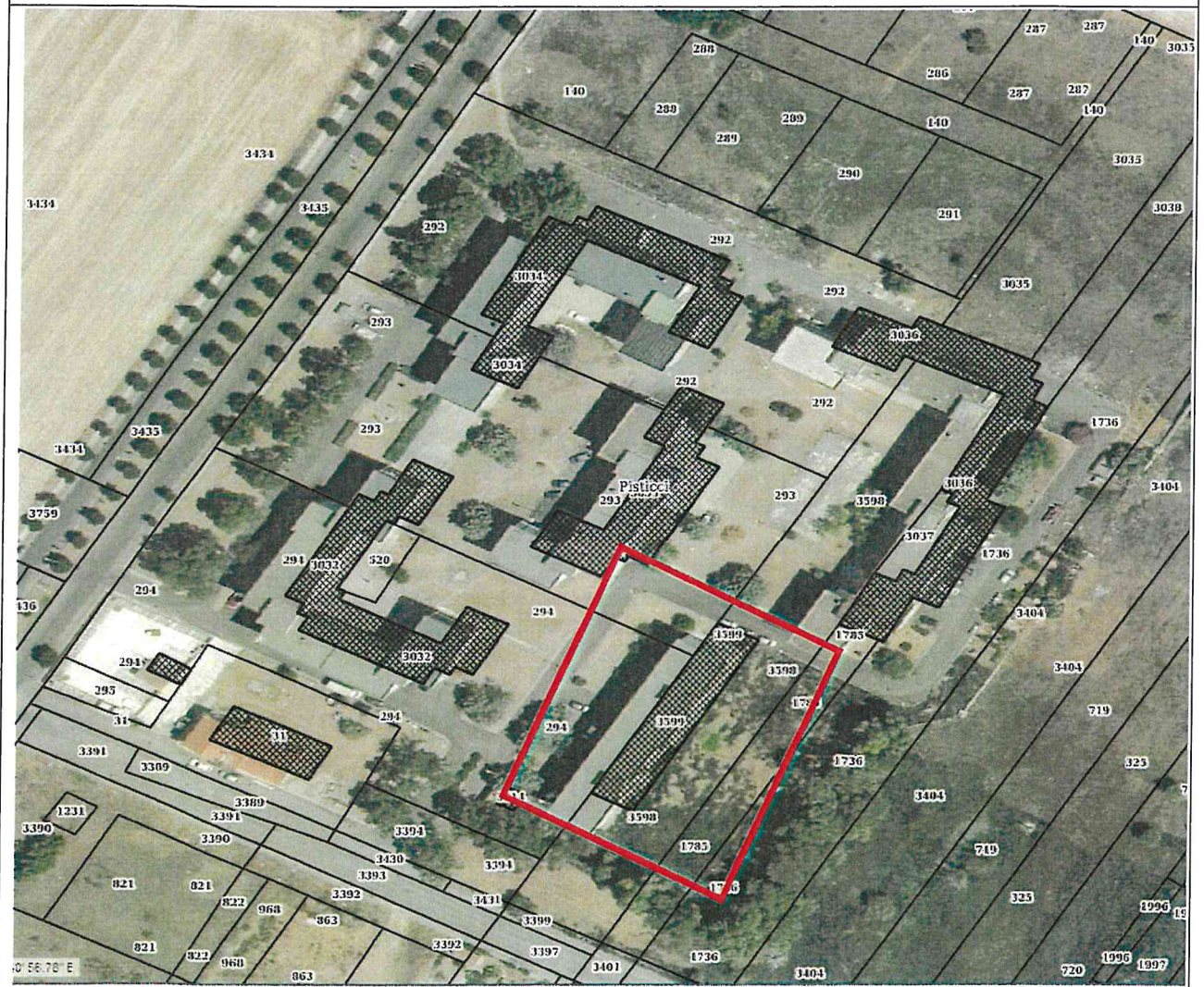
MARCONIA : CORSO ITALIA ,53 (SOLO SCALA 1)

CODICE:10150009

NUMERO ALLOGGI: 6

FOGLIO: 35

PART.LLA: 3599



Rev.07/04/2022

LOTTO 6

OBIETTIVI INTERVENTO: Applicazione Superbonus 110% (Ecobonus) + Abbatt. Barr. Arch.

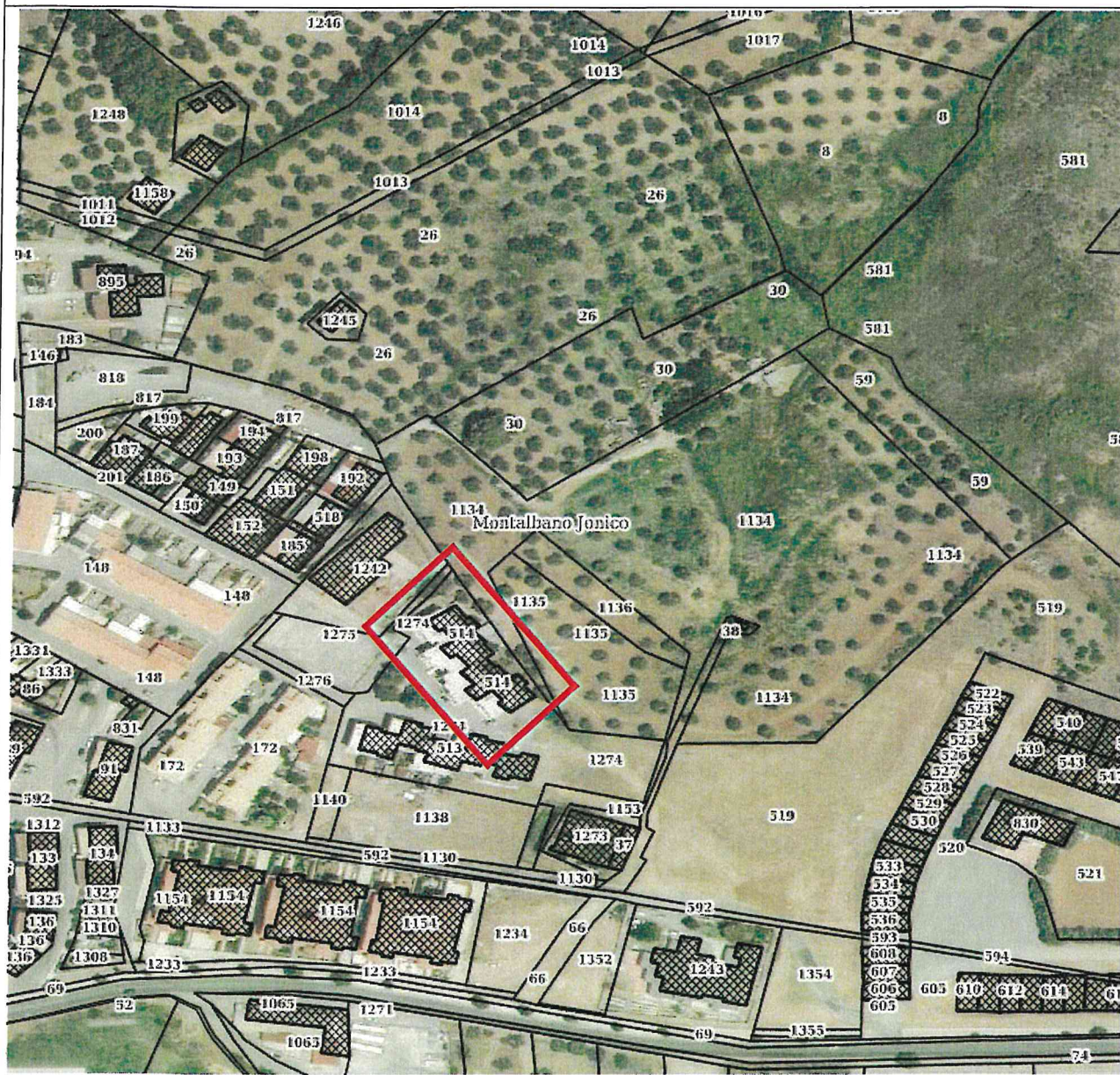
MONTALBANO J.: VIA SAVONA, 1-18

CODICE: 10180005

NUMERO ALLOGGI: 18

FOGLIO: 10

PART.IIA: 514



LOTTO 7

OBIETTIVI INTERVENTO: Applicazione Superbonus 110% (Ecobonus) + Abbatt. Barr. Arch.

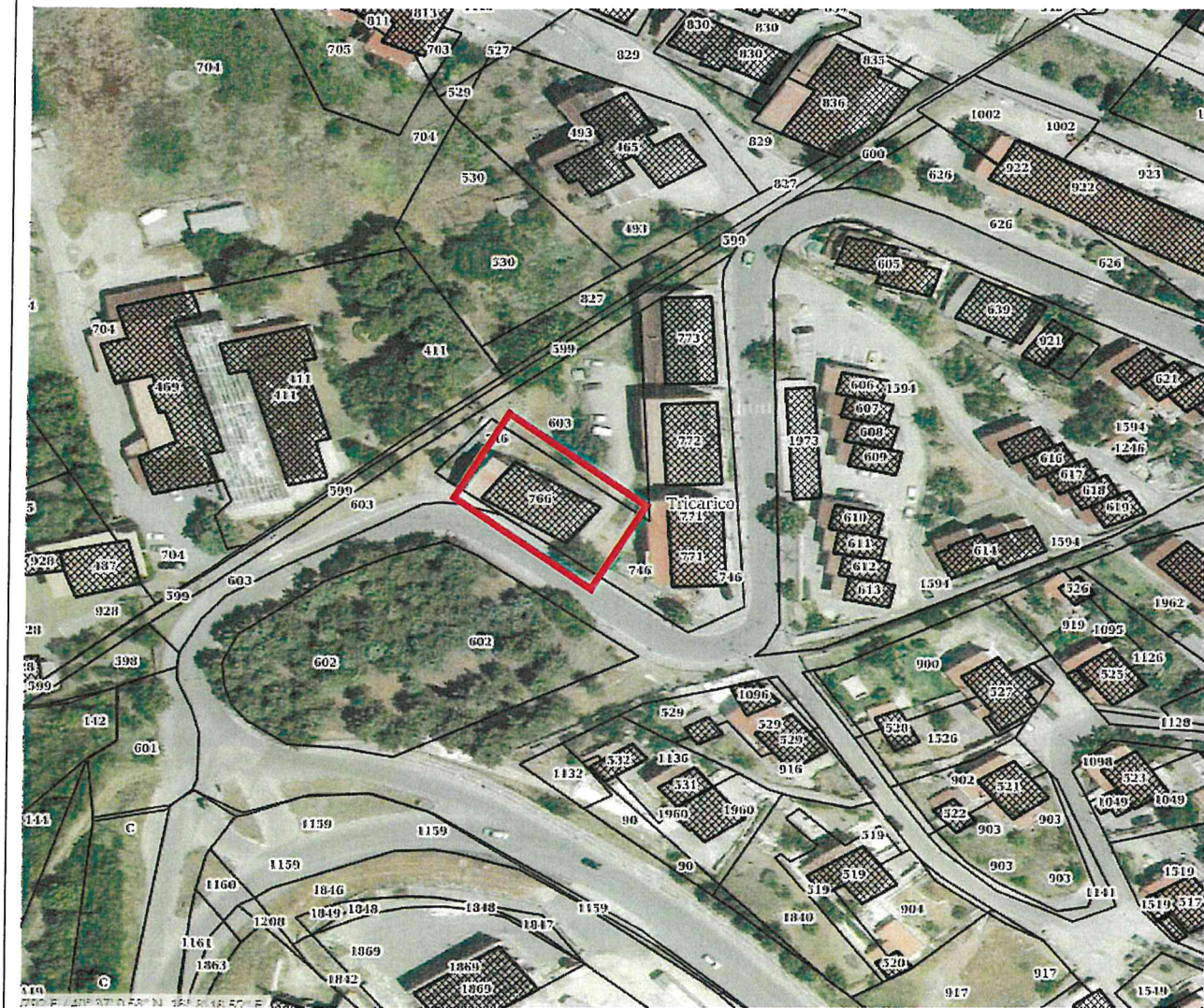
TRICARICO: VIALE PIO XII, 34

CODICE: 10300013

NUMERO ALLOGGI: 6

FOGLIO: 65

PART.LLA: 766



Rev.07/04/2022

LOTTO 8

OBIETTIVI INTERVENTO: Applicazione Superbonus 110% (Ecobonus) + Abbatt. Barr. Arch.

TURSI: VIA PULVIRENTI, 1

CODICE: 10310006

NUMERO ALLOGGI: 12

FOGLIO: 24

PART.LLA: 443



Rev.07/04/2022

LOTTO 9

OBIETTIVI INTERVENTO: Applicazione Superbonus 110% (Ecobonus) + Abbatt. Barr. Arch.

TURSI: VIA DORIA, 11

CODICE: 10310009

NUMERO ALLOGGI: 19

FOGLIO: 24

PART.LLA: 442



Rev.07/04/2022

LOTTO 10

OBIETTIVI INTERVENTO: Applicazione Superbonus 110% (Ecobonus) + Abbatt. Barr. Arch.

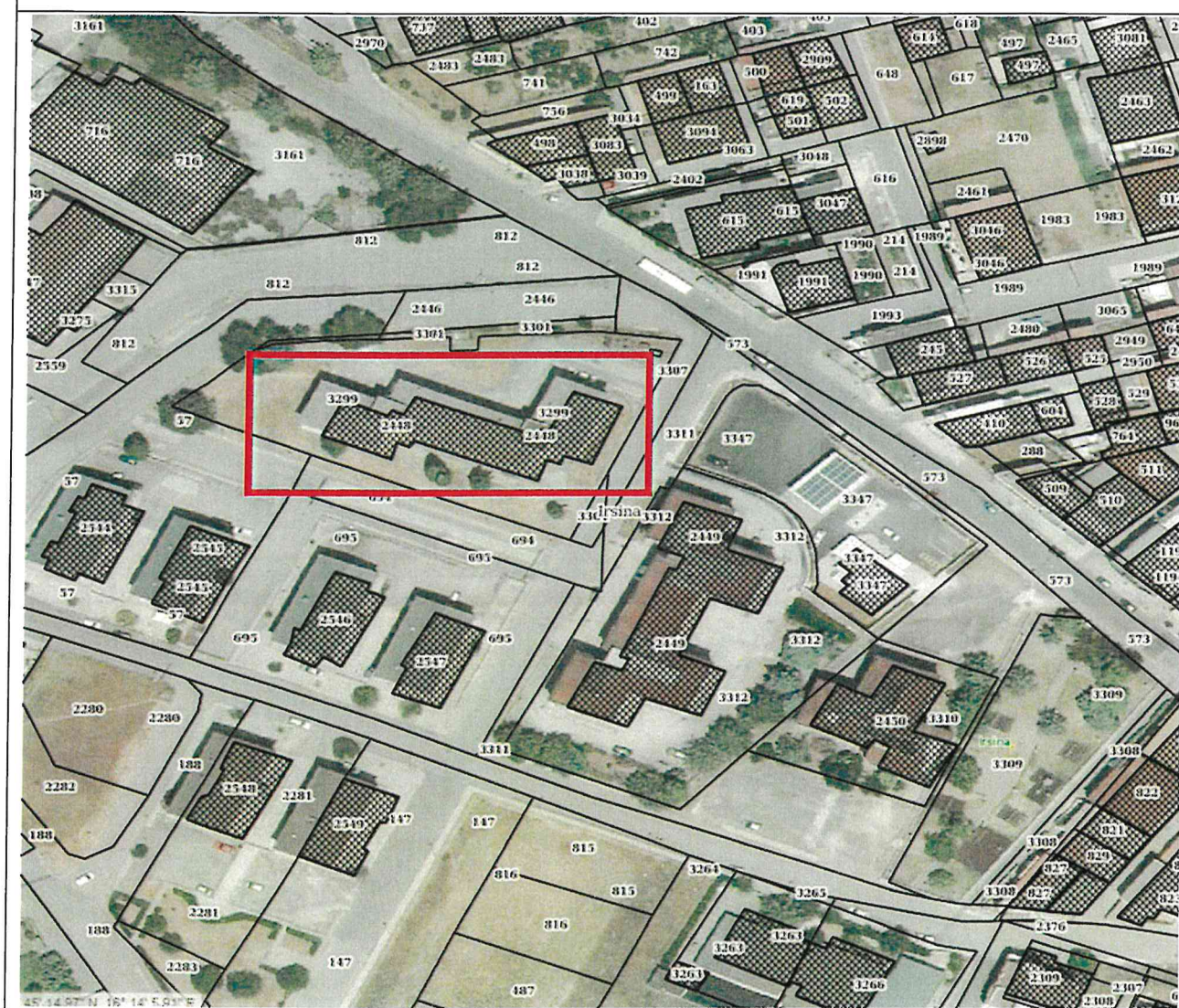
IRSINA: CORSO G. DI VITTORIO, 31

CODICE: 10140010

NUMERO ALLOGGI: 12

FOGLIO: 41

PART.LLA: 2448



Rev.07/04/2022

LOTTO 11

OBIETTIVI INTERVENTO: Applicazione Superbonus 110% (Ecobonus) + Sisma Bonus+ Abbatt. Barr. Arch.

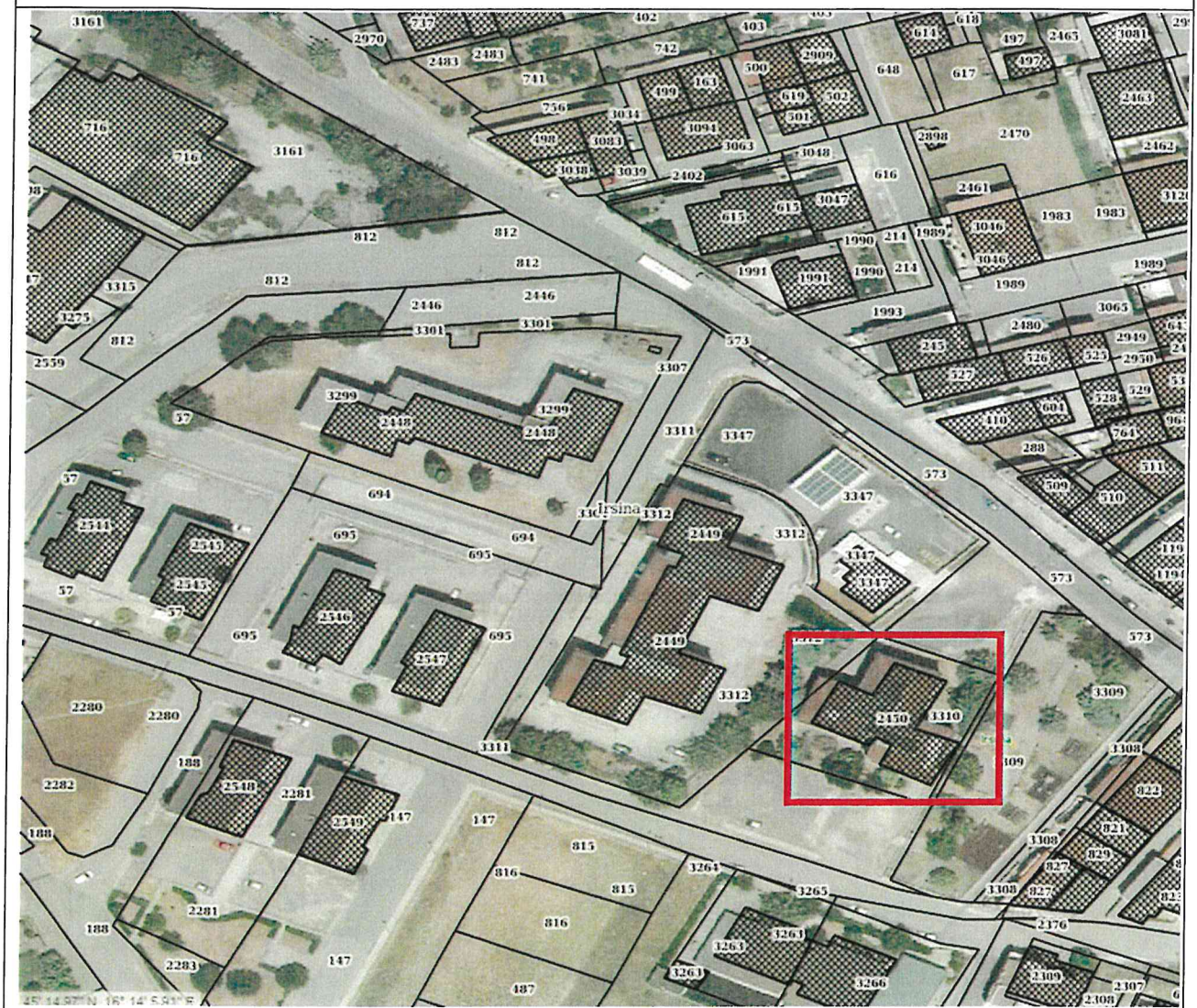
IRSINA: CORSO G. DI VITTORIO, 23

CODICE: 10140011

NUMERO ALLOGGI: 9

FOGLIO: 41

PART.LLA: 2450



Rev.07/04/2022

LOTTO 12

OBIETTIVI INTERVENTO: Applicazione Superbonus 110% (Ecobonus) + Abbatt. Barr. Arch.

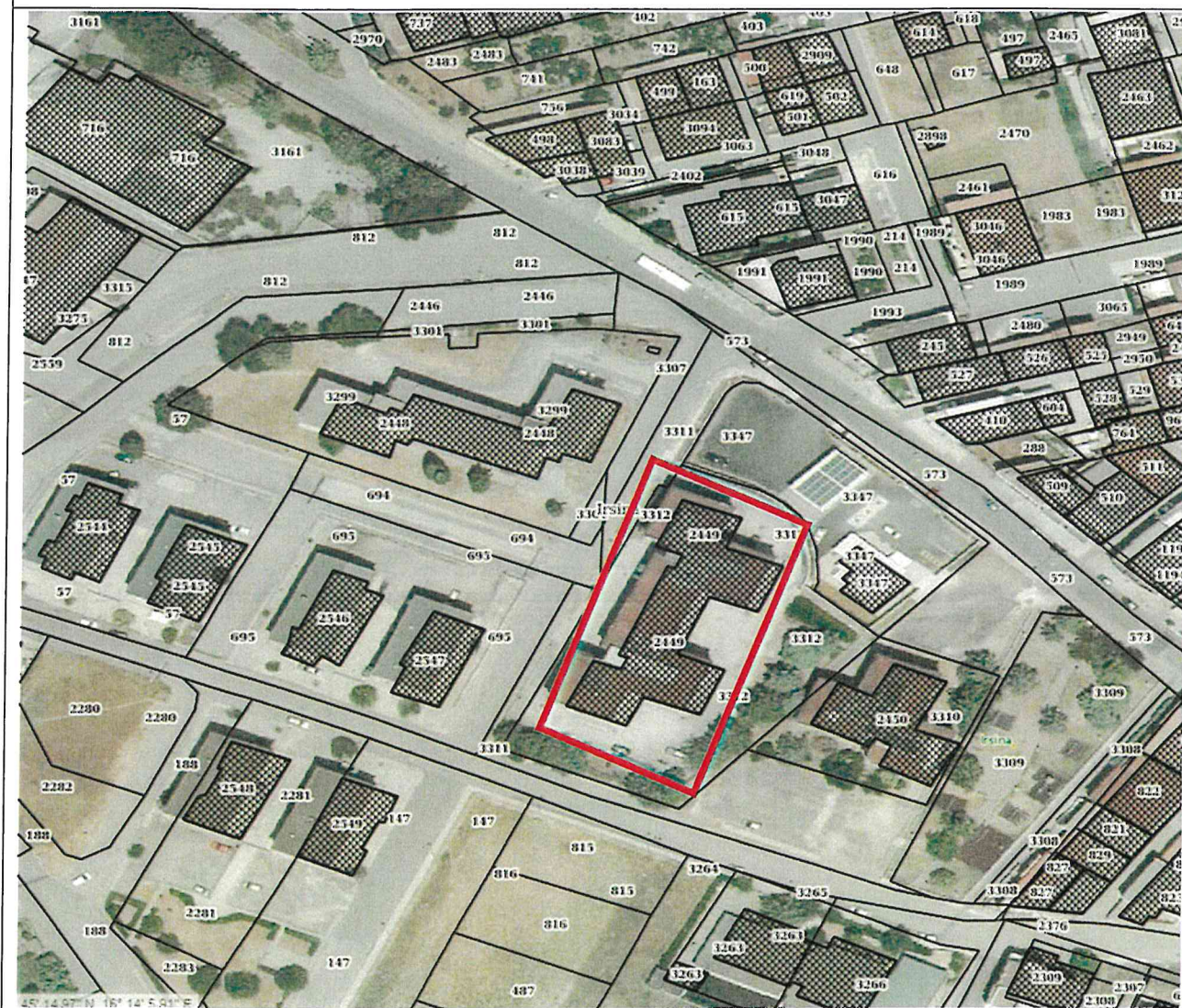
IRSINA: CORSO G. DI VITTORIO, 25

CODICE: 10140012

NUMERO ALLOGGI: 18

FOGLIO: 41

PART.LLA: 2449



Rev.07/04/2022

LOTTO 13

OBIETTIVI INTERVENTO: Applicazione Superbonus 110% (Ecobonus) + Abbatt. Barr. Arch.

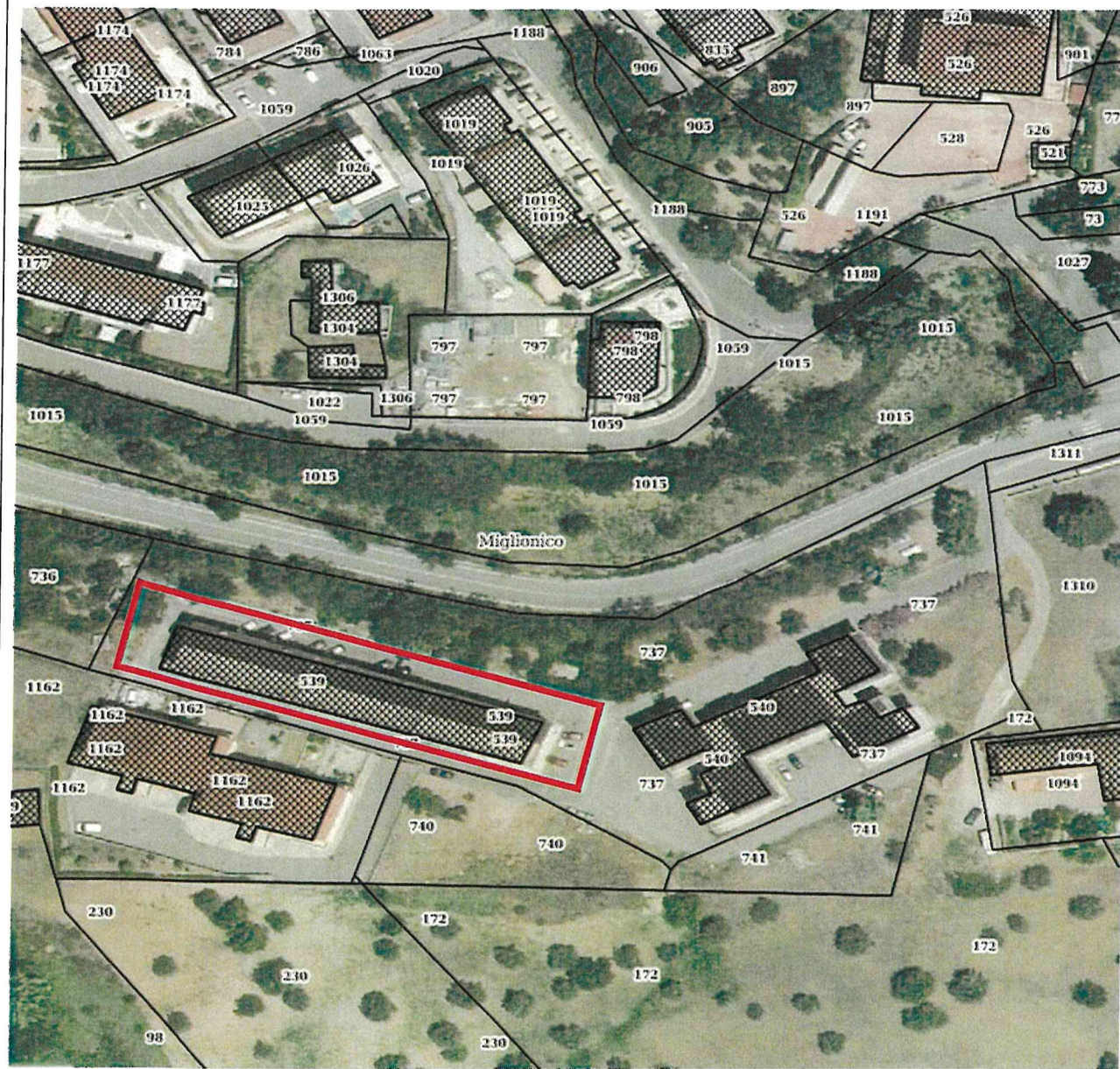
MIGLIONICO: VIA M. BIANCO, 1 (SOLO SCALE 01-02)

CODICE: 10170010

NUMERO ALLOGGI: 13

FOGLIO: 32

PART.LLA: 539



Rev.07/04/2022

LOTTO 14

OBIETTIVI INTERVENTO: Applicazione Superbonus 110% (Ecobonus) + Abbatt. Barr. Arch.

GROTTOLE : VIA F.S. NITTI, 23

CODICE: 10130013

NUMERO ALLOGGI: 6

FOGLIO: 48

PART.LLA: 842

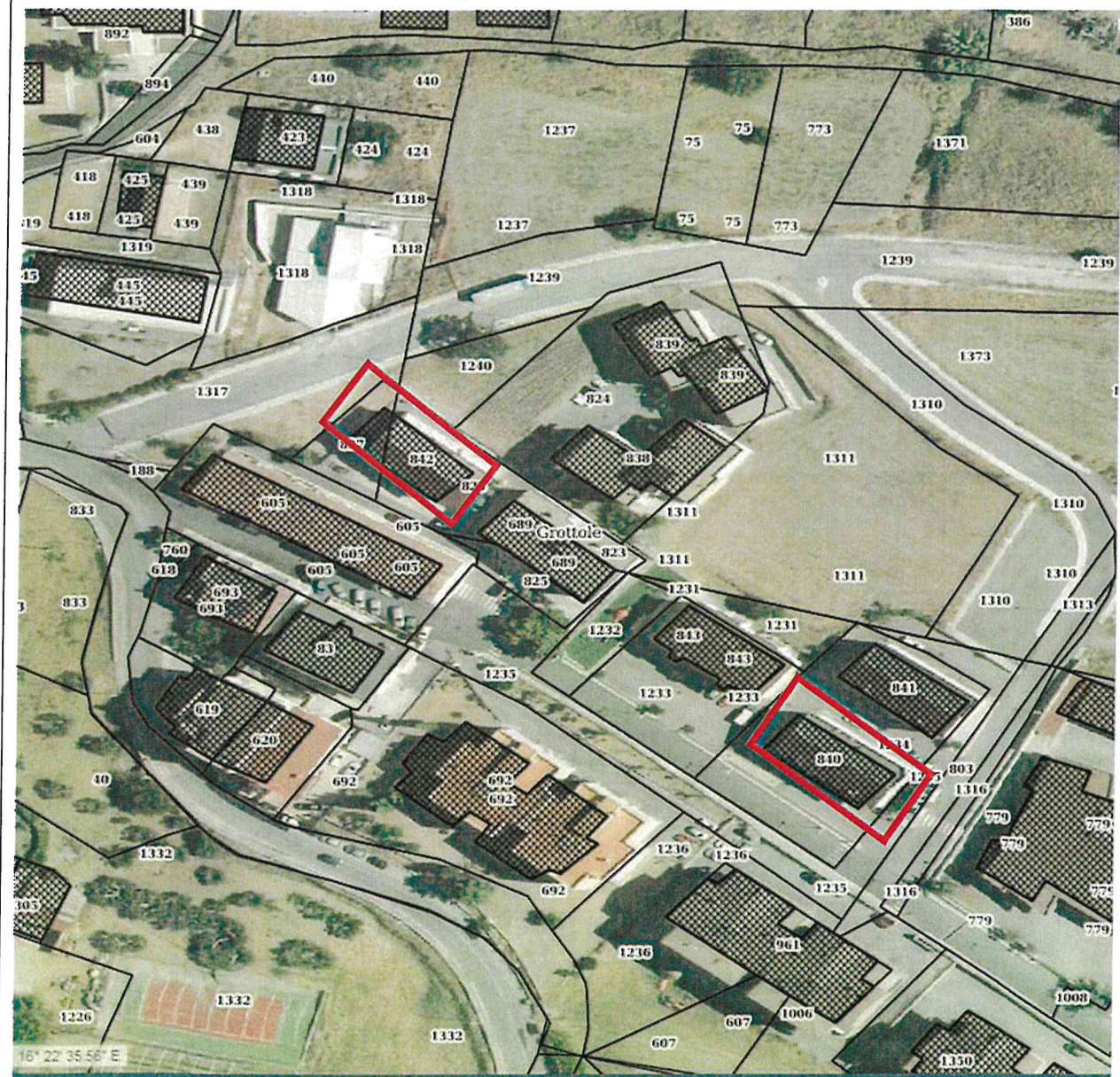
GROTTOLE: VIA F.S. NITTI, 29

CODICE: 10130014

NUMERO ALLOGGI: 6

FOGLIO: 48

PART.LLA: 840



LOTTO 15

OBIETTIVI INTERVENTO: Applicazione Superbonus 110% (Ecobonus) + Abbatt. Barr. Arch.

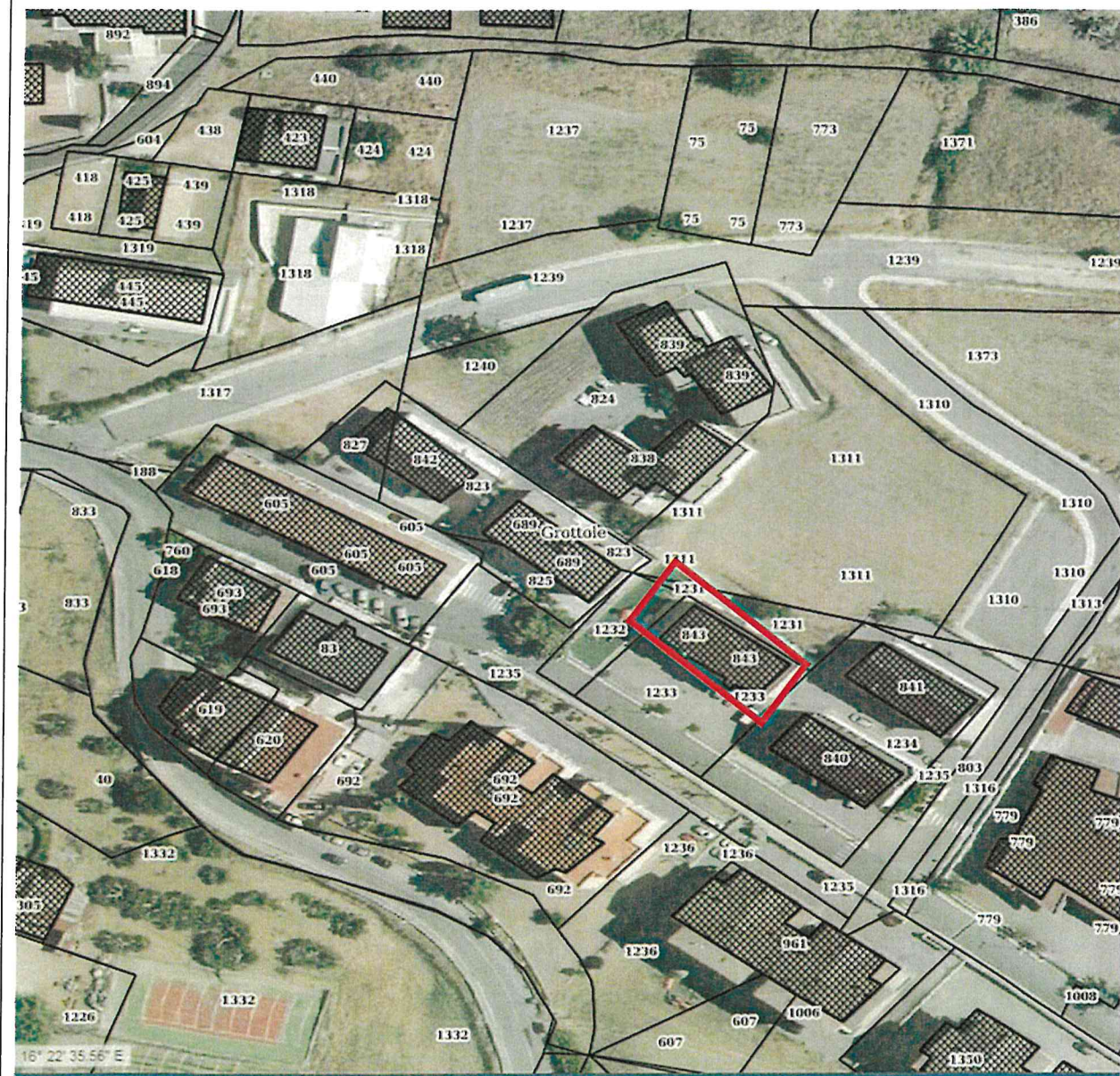
GROTTOLE : VIA F.S. NITTI, 17

CODICE: 10130016

NUMERO ALLOGGI: 6

FOGLIO: 48

PART.LLA: 843



Rev.07/04/2022

LOTTO 16

OBIETTIVI INTERVENTO: Applicazione Superbonus 110% (Ecobonus) + Abbatt. Barr. Arch.

CRACO : VIA DE GASPERI, 20-22

CODICE: 10080001

NUMERO ALLOGGI: 12

FOGLIO: 33

PART.LLA: 300



Rev.07/04/2022

LOTTO 17

OBIETTIVI INTERVENTO: Applicazione Superbonus 110% (Ecobonus) + Abbatt. Barr. Arch.

CRACO : VIA DE GASPERI, 18

CODICE: 10080002

NUMERO ALLOGGI: 9

FOGLIO: 33

PART.LLA: 300



Rev.07/04/2022